

Akumulační nádrž kruhová NK8-EK (NDP)

NDP : vstrojení ponorným čerpadlem s automatikou ,vhodné pro zalévání, mytí aut apod.

• Stavební a technické podmínky k instalaci

Účel použití:

- K akumulaci dešťové vody a využití této vody.
- Nádrž lze zabudovat do země nebo umístit volně do prostoru jako samonosnou nádobu.

Popis zařízení:

- Nádrž je válcová vodotěsná plastová nádoba.
- Nádrž tvoří dno, plášť a záklop s montážním vstupem, který je opatřen odnímatelným poklopem.
- Plášť nádoby je vyztužen masivním žebrováním, které zajišťuje mimořádnou tuhost a samonosnost celé konstrukce.
- Nádrž s technologií NDP je doplněna o šachtu technologie, která je opatřena odnímatelným vodotěsným poklopem.
- Nádrž nekoroduje ,snadno se čistí ,spoje jsou mimořádně pevné a těsné , použitý materiál odolný chemikáliím.
- Nádrž je osazena přítokovým hrdlem a přepadovým potrubím.

Stavební část:

- ✓ Výkop pro šachtu o půdorysném rozměru 2520 x 2520 mm ,hloubka 2600 mm (při výšce mont. vstupu 500 mm).
- ✓ Betonáž dna o tl.100 – 150 mm.
- ✓ Umístění plastové šachty na vyzrálé betonové dno zbavené ostrých výstupků a nečistot.
- ✓ Napuštění celé nádrže vodou nebo jiné vytvoření protitlaku před zásypem.
- ✓ Obetonování boků a betonáž stropu.

POZOR !!!

- ✓ Šachty typu NK8-EK nejsou samonosné a je nutné je obetonovat. Vrchní víko je pochozí, nelze však přejíždět vozem, pro případ pojezdu je nutno použít betonový nebo litinový pojezdový záklop.
- ✓ V případě výskytu spodní vody je nutné šachtu obetonovat a na tuto skutečnost upozornit výrobce.
- ✓ Strop nádrže je třeba podepřít a použít jako falešné bednění pod armovaný beton tl.150 mm.

Rozměr šachty :

- ✓ Vnitřní : průměr 2120 mm / 2000 mm výška + záklop s montážním vstupem 750/500 mm (celková výška 2500 mm).
- ✓ Vnější s vyztuženími : průměr 2320 mm / 2500 mm výška.

Vystrojení technologií NDP zahrnuje :

- ✓ plastový kontejner pro uložení technologie(tlakový spínač, armatura) o průměru 750 mm /500 mm výška.
- ✓ ponorné čerpadlo s plovákem, který systém v případě nedostatku vody vypne ,při přítoku vody opět automaticky sepne.
- ✓ vestavěný tlakový spínač (press kontrol), který drží čerpadlo pod zvoleným tlakem.
- ✓ výtlačné potrubí DN 32 s kulovým ventilem napojené na vestavěný tlakový spínač.
- ✓ elektro. zásuvka pro připojení čerpadla.
- ✓ Přítokové a přepadové potrubí.

Ekocis spol. s r.o.

Bubovice 61 , 267 18 Karlštejn

Tel.: (+420) 311 672 513 , mob.: (+420) 731 583 818

E-mail: objednavky@ekocis.cz

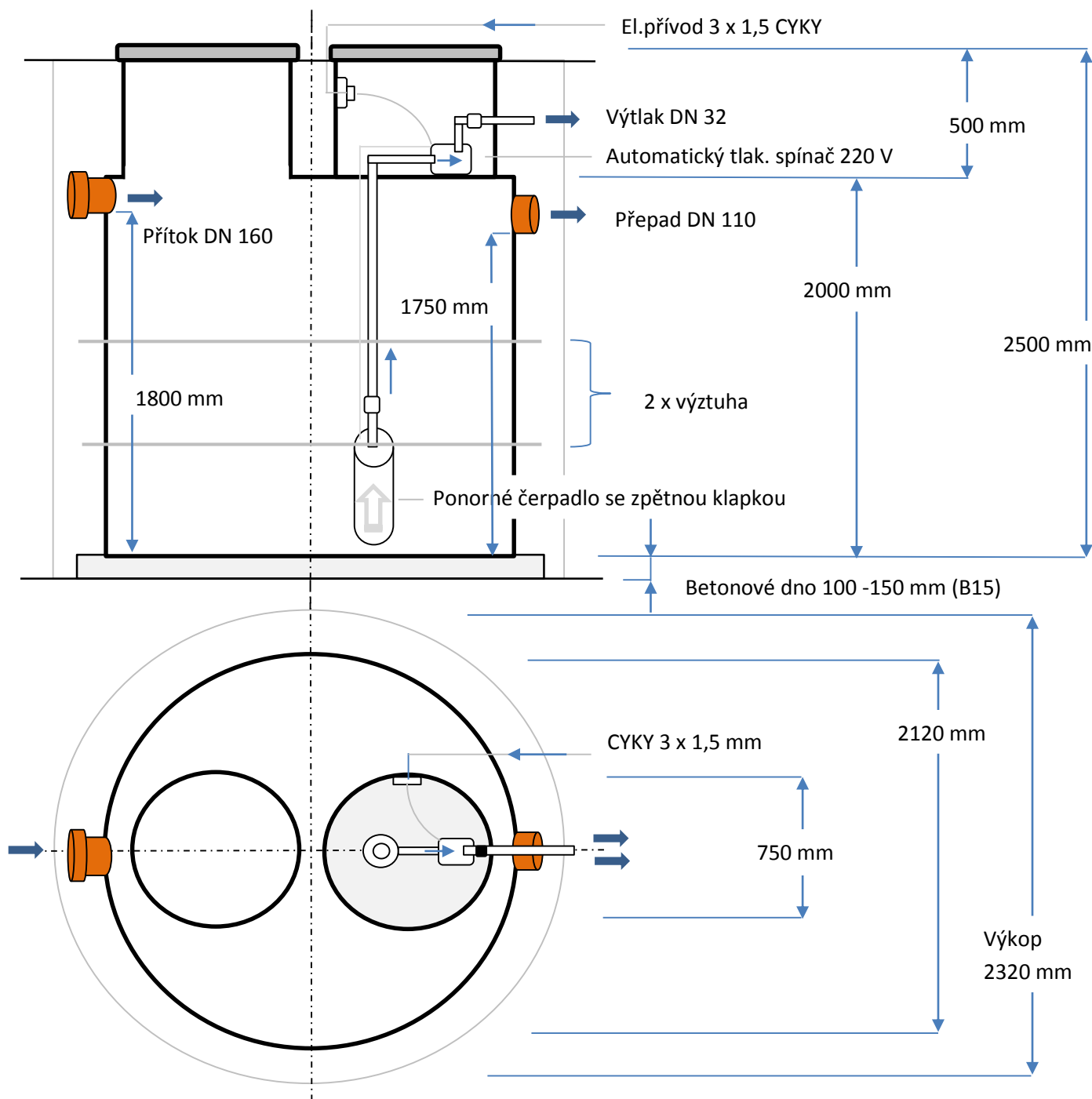
IČ: 18600905

Výrobek certifikován :



Akumulační nádrž NK8-EK (7,0 m³)

NDP : vstrojení ponorným čerpadlem s automatikou ,vhodné pro zalévání, mytí aut apod.



Typ	Objem m ³	Průměr D(mm)	Výška V(mm)	Výška nátok Vn(mm)	Výška odtok Vo(mm)	Montážní vstup Průměr/výška	Váha (kg)
NK8-EK	7,0	2120	2000	1800	1750	750/500	240

Ekocis spol. s r.o.

Bubovice 61 , 267 18 Karlštejn

Tel.: (+420) 311 672 513 , mob.: (+420) 731 583 818

E-mail: objednavky@ekocis.cz

IČ: 18600905

Výrobek certifikován :

