



## Akumulační nádrž kruhová NK4-EK (NDP)

**NDP** : vstrojení ponorným čerpadlem s automatikou ,vhodné pro zalévání, mytí aut apod.

### • **Stavební a technické podmínky k instalaci**

#### Účel použití:

- K akumulaci dešťové vody a využití této vody.
- Nádrž lze zabudovat do země nebo umístit volně do prostoru jako samonosnou nádobu.

#### Popis zařízení:

- Nádrž je válcová vodotěsná plastová nádoba.
- Nádrž tvoří dno, plášť a záklop s montážním vstupem, který je opatřen odnímatelným poklopem.
- Plášť nádoby je vyztužen masivním žebrováním, které zajišťuje mimořádnou tuhost a samonosnost celé konstrukce.
- Nádrž s technologií NDP je doplněna o šachtu technologie, která je opatřena odnímatelným vodotěsným poklopem.
- Nádrž nekoroduje ,snadno se čistí ,spoje jsou mimořádně pevné a těsné , použitý materiál odolný chemikáliím.
- Nádrž je osazena přítokovým hrdlem a přeřadovým potrubím.

#### Stavební část:

- ✓ Výkop pro šachtu o půdorysném rozměru 2000 x 2000 mm ,hloubka 2100 mm (při výšce mont. vstupu 500 mm).
- ✓ Betonáž dna o tl.100 – 150 mm.
- ✓ Umístění plastové šachty na vyzrálé betonové dno zbavené ostrých výstupků a nečistot.
- ✓ Napuštění celé nádrže vodou nebo jiné vytvoření protitlaku před zásypem.
- ✓ Obsyp šachty prosátou zeminou nebo pískem.

#### **POZOR !!!**

- ✓ Šachty typu NK4-EK jsou samonosné a pochozí, nelze však přejíždět vozem, pro případ pojezdu je nutno obetonovat a použít betonový nebo litinový pojezdový záklop.
- ✓ V případě výskytu spodní vody je nutné šachtu obetonovat a na tuto skutečnost upozornit výrobce.
- ✓ Tam kde bude na plastovém krytu větší vrstva zeminy než 500 mm se použije strop nádrže jako falešné bednění pod armovaný beton tl.150 mm. Betonový strop je v tomto případě nutné vynést armaturou do rostlého terénu nebo provést na celkové obetonování nádrže.

#### Rozměr šachty :

- ✓ Vnitřní : průměr 1600 mm / 1500 mm výška + záklop s montážním vstupem 750/500 mm (celková výška 2000 mm).
- ✓ Vnější s vyztužemi : průměr 1750 mm / 2000 mm výška.

#### Vystrojení technologií NDP zahrnuje :

- ✓ plastový kontejner pro uložení technologie(tlakový spínač, armatura) o průměru 600 mm /500 mm výška.
- ✓ ponorné čerpadlo s plovákem, který systém v případě nedostatku vody vypne ,při přítoku vody opět automaticky sepne.
- ✓ vestavěný tlakový spínač (press kontrol), který drží čerpadlo pod zvoleným tlakem.
- ✓ výtlačné potrubí DN 32 s kulovým ventilem napojené na vestavěný tlakový spínač.
- ✓ elektro. zásuvka pro připojení čerpadla.
- ✓ Přítokové a přeřadové potrubí.

Ekocis spol. s r.o.

Bubovice 61 , 267 18 Karlštejn

Tel.: (+420) 311 672 513 , mob.: (+420) 731 583 818

E-mail: [objednavky@ekocis.cz](mailto:objednavky@ekocis.cz)

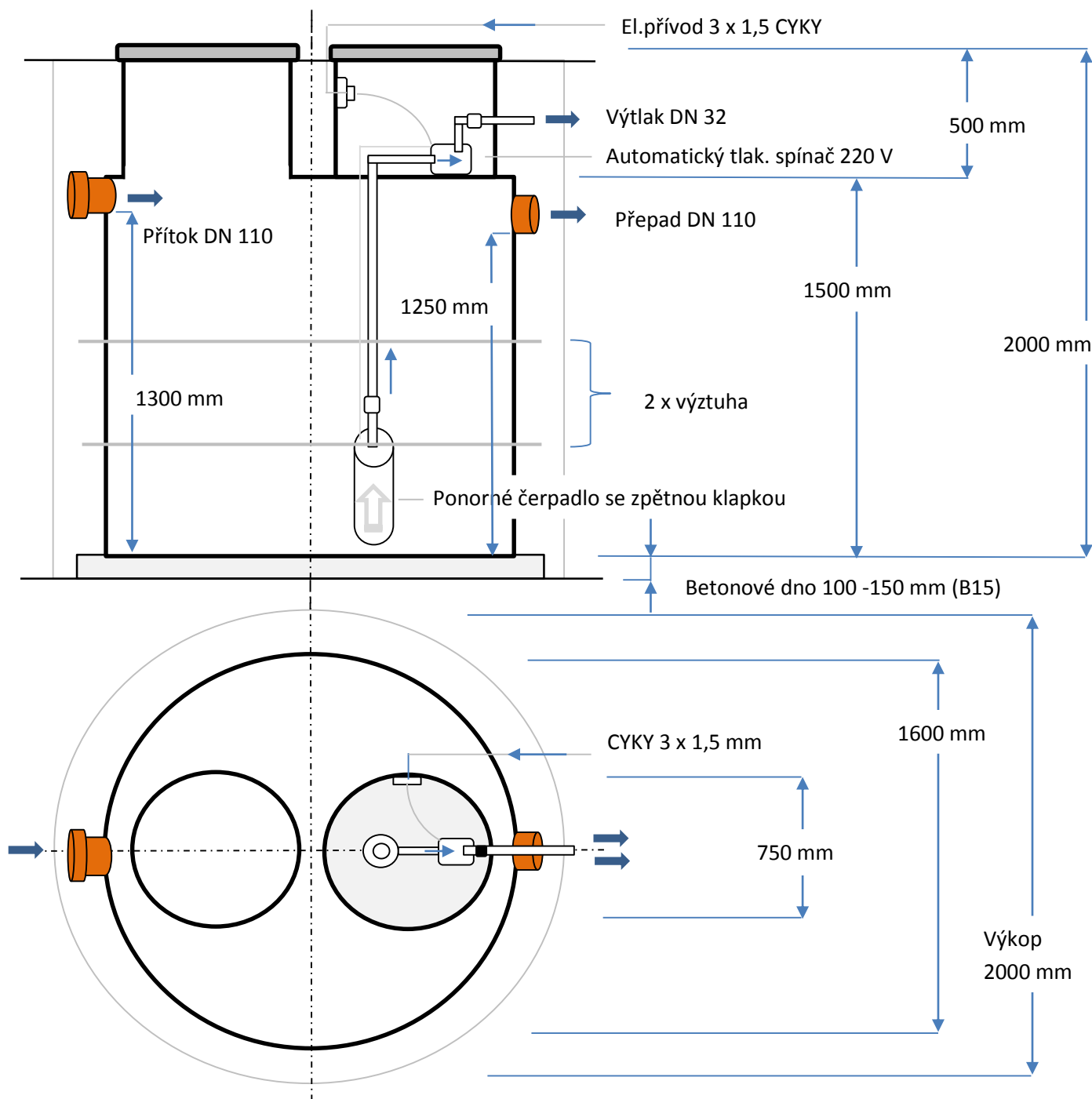
IČ: 18600905

Výrobek certifikován :



## Akumulační nádrž NK4-EK (3,0 m<sup>3</sup>)

**NDP** : vstrojení ponorným čerpadlem s automatikou ,vhodné pro zalévání, mytí aut apod.



Typ	Objem m <sup>3</sup>	Průměr D(mm)	Výška V(mm)	Výška nátok Vn(mm)	Výška odtok Vo(mm)	Montážní vstup Průměr/výška	Váha (kg)
NK4-EK	3,0	1600	1500	1300	1250	750/500	130

Ekocis spol. s r.o.

Bubovice 61 , 267 18 Karlštejn

Tel.: (+420) 311 672 513 , mob.: (+420) 731 583 818

E-mail: [objednavky@ekocis.cz](mailto:objednavky@ekocis.cz)

IČ: 18600905

Výrobek certifikován :

