

Akumulační nádrž kruhová NK4-EK (NDA)

NDA : vstrojení automatickou vodárnou v plastovém kontejneru ,vhodné pro zalévání, mytí aut apod.

• **Stavební a technické podmínky k instalaci**

Účel použití:

- K akumulaci dešťové vody a využití této vody.
- Nádrž lze zabudovat do země nebo umístit volně do prostoru jako samonosnou nádobu.

Popis zařízení:

- Nádrž je válcová vodotěsná plastová nádoba.
- Nádrž tvoří dno, plášť a záklop s montážním vstupem, který je opatřen odnímatelným poklopem.
- Plášť nádoby je vyztužen masivním žebrováním, které zajišťuje mimořádnou tuhost a samonosnost celé konstrukce.
- Nádrž s technologií NDA je doplněna o šachtu technologie, která je opatřena odnímatelným vodotěsným poklopem.
- Nádrž nekoroduje ,snadno se čistí ,spoje jsou mimořádně pevné a těsné , použitý materiál odolný chemikáliím.
- Nádrž je osazena přítokovým hrdlem a přepadovým potrubím.

Stavební část:

- ✓ Výkop pro šachtu o půdorysném rozměru 2000 x 2000 mm ,hloubka 2100 mm (při výšce mont. vstupu 500 mm).
- ✓ Betonáž dna o tl.100 – 150 mm.
- ✓ Umístění plastové šachty na vyzrálé betonové dno zbavené ostrých výstupků a nečistot.
- ✓ Napuštění celé nádrže vodou nebo jiné vytvoření protitlaku před zásypem.
- ✓ Obsyp šachty prosátou zeminou nebo pískem.

POZOR !!!

- ✓ Šachty typu NK4-EK jsou samonosné a pochozí, nelze však přejíždět vozem, pro případ pojezdu je nutno obetonovat a použít betonový nebo litinový pojezdový záklop.
- ✓ V případě výskytu spodní vody je nutné šachtu obetonovat a na tuto skutečnost upozornit výrobce.
- ✓ Tam kde bude na plastovém krytu větší vrstva zeminy než 500 mm se použije strop nádrže jako falešné bednění pod armovaný beton tl.150 mm. Betonový strop je v tomto případě nutné vynést armaturou do rostlého terénu nebo provést celkové obetonování nádrže.

Rozměr šachty :

- ✓ Vnitřní : průměr 1600 mm / 1500 mm výška + záklop s montážním vstupem 750/500 mm (celková výška 2000 mm).
- ✓ Vnější s vyztuženi : průměr 1750 mm / 2000 mm výška.

Vystrojení technologií NDA zahrnuje :

- ✓ plastový kontejner pro uložení technologie o průměru 750 mm /500 mm výška.
- ✓ automatickou vodárnu, která drží systém pod tlakem a v případě nedostatku vody vypne ,při přítoku vody opět automaticky sepne.
- ✓ vestavěné sací potrubí se sacím košem a zpětnou klapkou DN 32 napojené na vestavěnou automatickou vodárnu.
- ✓ výtlačné potrubí DN 32 s kulovým ventilem napojené na vestavěnou automatickou vodárnu.
- ✓ elektro. zásuvka pro připojení vodárny.
- ✓ Přítokové a přepadové potrubí.

Ekocis spol. s r.o.

Bubovice 61 , 267 18 Karlštejn

Tel.: (+420) 311 672 513 , mob.: (+420) 731 583 818

E-mail: objednavky@ekocis.cz

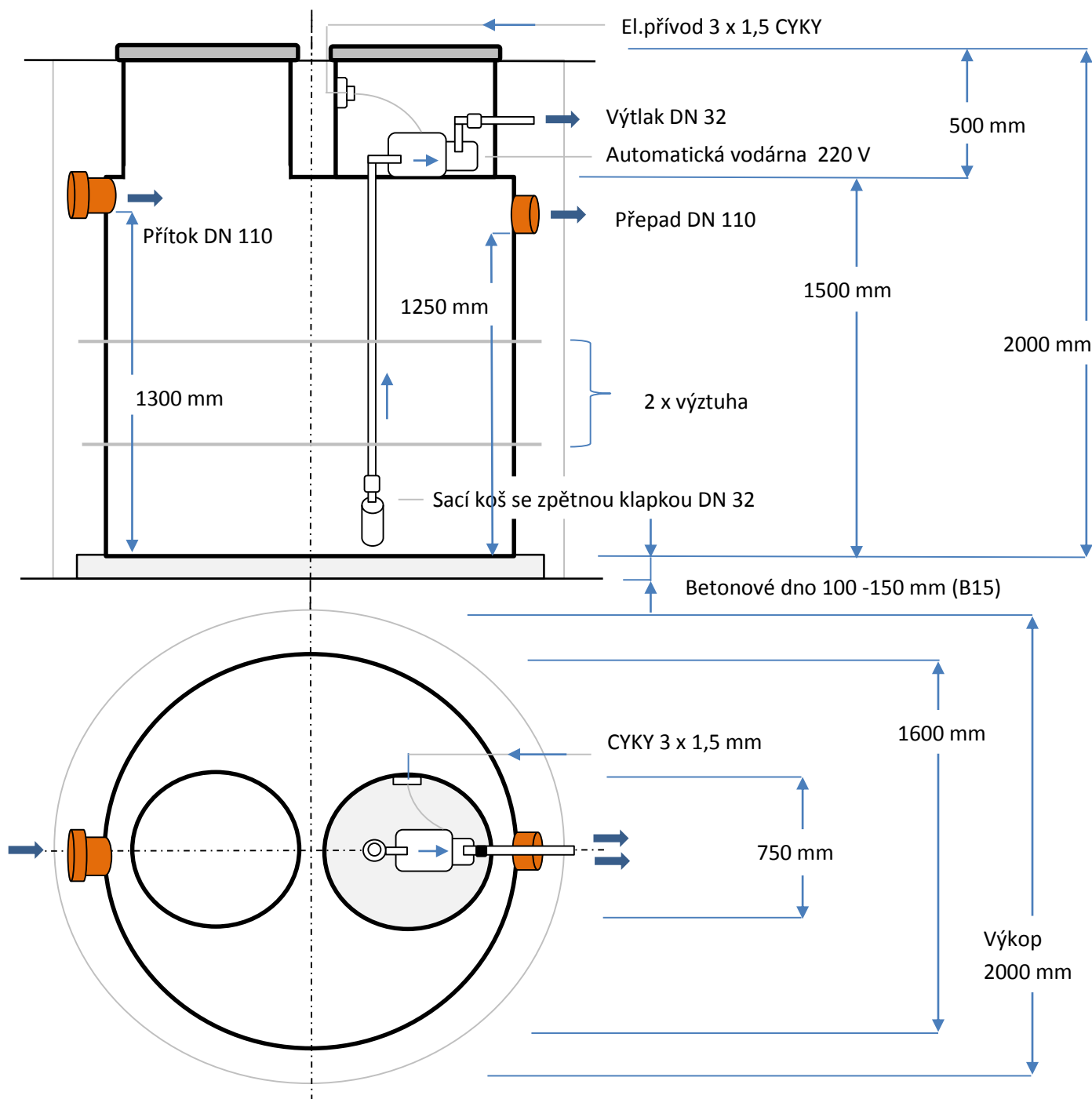
IČ: 18600905

Výrobek certifikován :



Akumulační nádrž NK4-EK (3,0 m3)

NDA : vystrojení automatickou vodárnou v plastovém kontejneru ,vhodné pro zalévání, mytí aut apod.



Typ	Objem m3	Průměr D(mm)	Výška V(mm)	Výška nátok Vn(mm)	Výška odtok Vo(mm)	Montážní vstup Průměr/výška	Váha (kg)
NK4-EK	3,0	1600	1500	1300	1250	750/500	130

Ekocis spol. s r.o.

Bubovice 61 , 267 18 Karlštejn

Tel.: (+420) 311 672 513 , mob.: (+420) 731 583 818

E-mail: objednavky@ekocis.cz

IČ: 18600905

Výrobek certifikován :

